



新たな年を迎えました。本年もどうぞよろしくお願いいたします。
“住まい塾だより”は《住まい塾》の活動を支援くださる住み手、つくり手、に向けて発行を続けております。また、この様な活動を求めている人々に届くような“たより”でありたいと願い日々編集の作業に取り組んでいます。ユーザー、施工者、職人、設計者による意見交換の場になれば幸いです。今回の号は、ユーザーの皆さんからの関心が高い“メンテナンス”について纏めました。

今年も勉強会・見学会でお会いできるのを楽しみにしております。
編集委員 岡田 曜子

日常の中でできる住まいのメンテナンス

スタッフ 筒井 涼子

昨年9月、住まい塾では「～長く住み続けるために～メンテナンスの基本」と題した勉強会を行いました。今回はユーザーやスタッフの間でよく話題にのぼる、住まい手ができるメンテナンスの例をご紹介します。

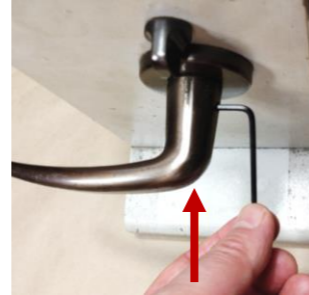
【レバーハンドルの緩み】

木製扉のレバーハンドルが緩んで、ガタツキ・取手の浮きが起こった場合です。ハンドルの側面に埋め込まれているねじを細めの六角レンチで一旦緩め（写真①）、その後所定の位置までハンドルを押し込み、再度ねじを締め付けてください（写真②）。六角レンチは細めのタイプからサイズの合うものを選んでください。

① ねじを緩めた状態



②



↑ はみ出たレバーを押し込んで
←六角レンチ(2.5mm)で締め付ける

【浴室内のカビ】

〈天井や壁の板、木製の浴槽〉

一般に売られているアルカリ性の塩素系カビ取り剤は木肌のたんぱく質を破壊するため傷みの原因となります。おすすめは中性の塩素系「木部専用」カビ取り剤です。
(黒カビ落とし中性タイプ で検索)

〈タイル〉

- A) 酸素系漂白剤「過炭酸ナトリウム」(顆粒・弱アルカリ性)を40℃～60℃のお湯で溶いて使用(重曹を加えたペーストを作りラップで覆うと効果的です)。
- B) 酸素系漂白剤「過酸化水素(オキシドール)」(液体・酸性)界面活性剤配合のスプレータイプのもの(衣類のシミ抜き用)が販売されており、作用はマイルドですが使い勝手がよいのが特徴です。

注：違う種類の薬剤や洗剤を混ぜることは危険ですので、必ず1種類でご使用ください。ホーローの浴槽へのご使用は、表面を傷める恐れがありますので避けてください。

【ロートアイアンの赤錆】

「赤錆転換防錆剤」…塗るだけで赤錆の進行をストップして黒色の防錆塗膜(黒錆)を形成します。細かな部分の錆処理にも便利です。錆転換剤は、赤錆を黒錆に化学変化させるアイテムです。黒錆は余計な水分や酸素が付着するのを防ぎ腐食を止めてくれるため、新たな赤錆を防ぐ予防効果もあります。後日、塗装も可能です。
(ホームセンター等のカー用品コーナーで手に入ります)

夢を形に・・・東京浅草にお蕎麦屋さんが誕生しました

2021年11月に浅草の外れに蕎麦屋「浅草ひら山」をオープンしました。素敵な、温かみのある空間で蕎麦をという想いから、修行時代から縁があった住まい塾に設計を依頼しました。

閑静な住宅街の一角に佇んでいますが、一際目を引く植栽から、店内は漆喰の壁や木の温もりを感じる居心地の良い空間が広がります。また、胡桃の木のカウンターがあり、オープンキッチンならではの臨場感を味わえます。

蕎麦は、全国から選りすぐりの蕎麦の実を仕入れ、希少な蟻巣石を使った石臼で引き立ての蕎麦粉でつなぎを使わない手打ち蕎麦に仕上げています。また、季節の食材を使った一品料理とお酒をご用意しております。ぜひ、お待ちしております。

店主 平山 周

浅草 ひら山

東京都台東区西浅草 1-3-14
TEL：03-5830-6857
定休日：月・火曜日

営業時間

11:30～LO.14:00
17:30～LO.20:30



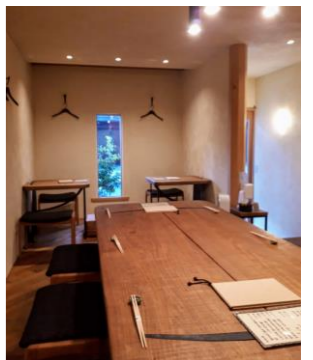
公式アカウント
(Instagram)

〈設計担当からのコメント〉

お蕎麦は勿論ですが、日本酒と共に蕎麦前の料理をいただきながら一献。至福のひとつときを感じるお店です。開店後、各種雑誌に掲載され、ミシュランガイドにも掲載されました。予約も可能ですので、詳しくはお店にお電話にてお問い合わせください。



若き店主の平山さん
住まい塾で設計した両国の“江戸蕎麦ほそ川”さんと修行され、縁を繋いでくれました

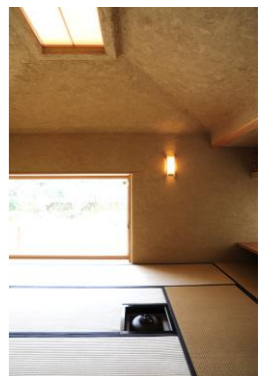


店内の様子
(一戸建て住宅を改装)

《住まい塾》の家に宿泊出来ます

今から15年程前に竣工した鎌倉の長谷の舎(いえ)に宿泊が出来ます。近くには長谷寺や鎌倉の大仏様があり、鎌倉観光の拠点としても良い場所です。建物は、軒の深いいぶし瓦葺きの平屋建て、東京多摩産の木材を造作や構造材に使用しています。こちらの住宅は、《住まい塾》の完成見学会(2009年7月開催)の会場にもなりました。昨今話題の民泊となり、最大8名までの宿泊が可能です。ご家族や親しいご友人同士でシェアしてゆっくりと過ごされても良いと思います。また、《住まい塾》の空間を実際に体験されたい方にもお勧めです。

- ❖ 予約は Airbnb (エアビー) サイトよりお申し込みください
検索サイトから「エアビー 鎌倉大仏も徒歩圏内」と検索
または、Airbnb サイト内地図より鎌倉市長谷1丁目エリアを探してください



施工：(株)川上工務店